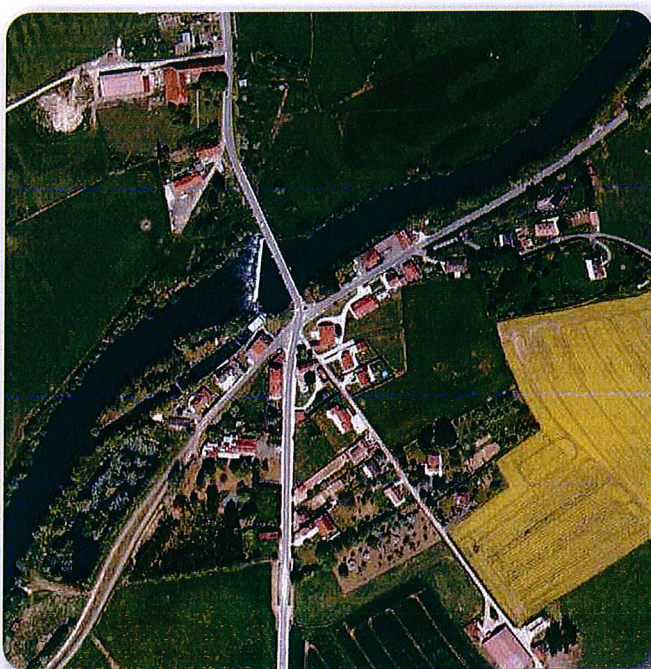


# PLAN DE PRÉVENTION DU RISQUE D'INONDATION - PPRI

## ANALYSE DES ZONES URBANISÉES ET DES ENJEUX

- L'analyse est faite à l'occasion de la visite des lieux.
- Les projets ne sont pas pris en compte, à l'exception des autorisations d'urbanisme déjà accordées.
- Les bâtiments et équipements sensibles seront repérés notamment :
  - ✓ stations d'épuration
  - ✓ usines de traitement des eaux
  - ✓ stations de transformation d'énergie
  - ✓ maisons de retraite
  - ✓ centres de secours
  - ✓ hôpitaux
  - ✓ gendarmeries, commissariats...



Provenance de l'image : IGN BD ORTHO 2008



Provenance de l'image : IGN BD ORTHO 2008